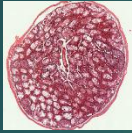




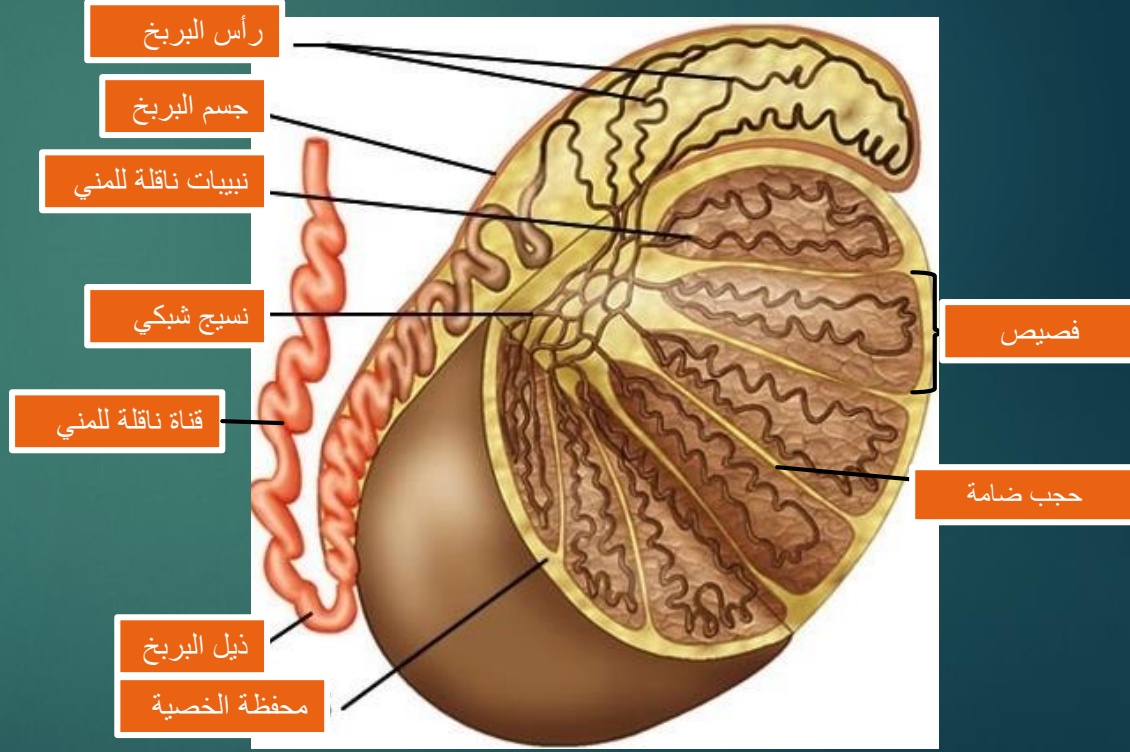
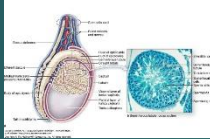
# المنسل الذكري (الخصية Testis)

يتألف الجهاز التناسلي الذكري من :

الخصيتين - الطرق الناقل للنفاف خارج الخصوية - الغدد الملحقة - العضو الذكري .  
الخصية غدة مزدوجة الإفراز . تولد النفاف وتطلق الهرمونات الجنسية الذكرية .



صورة مجهرية لمقطع عرضي في الخصية



مقطع طولي في الخصية

