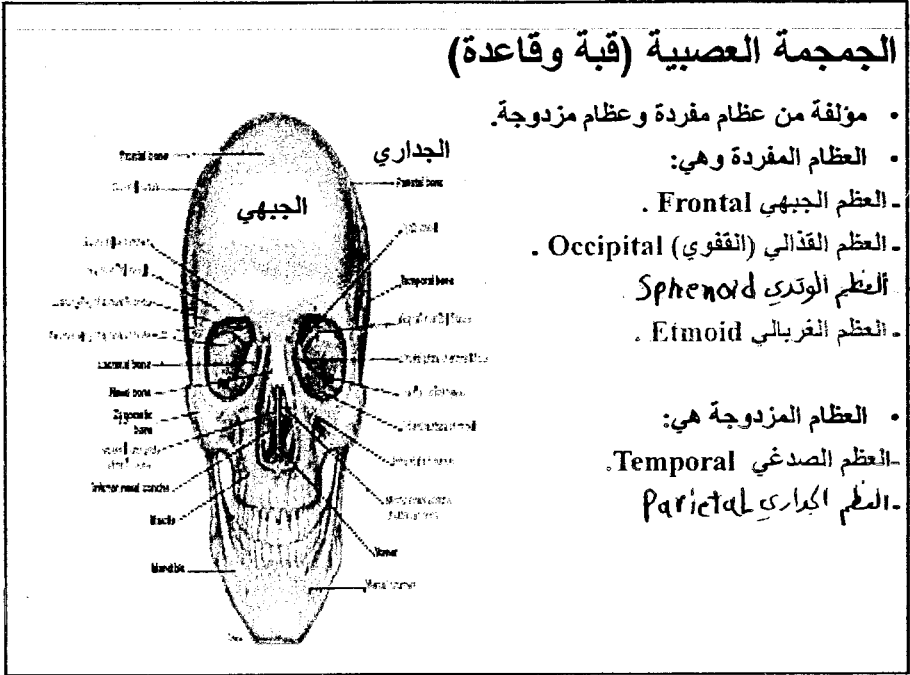
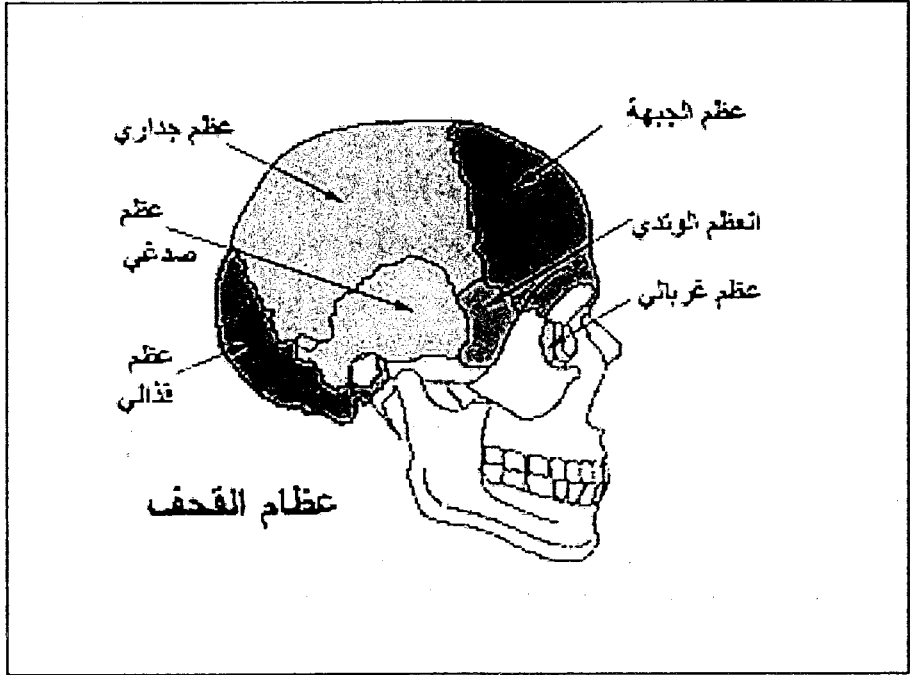
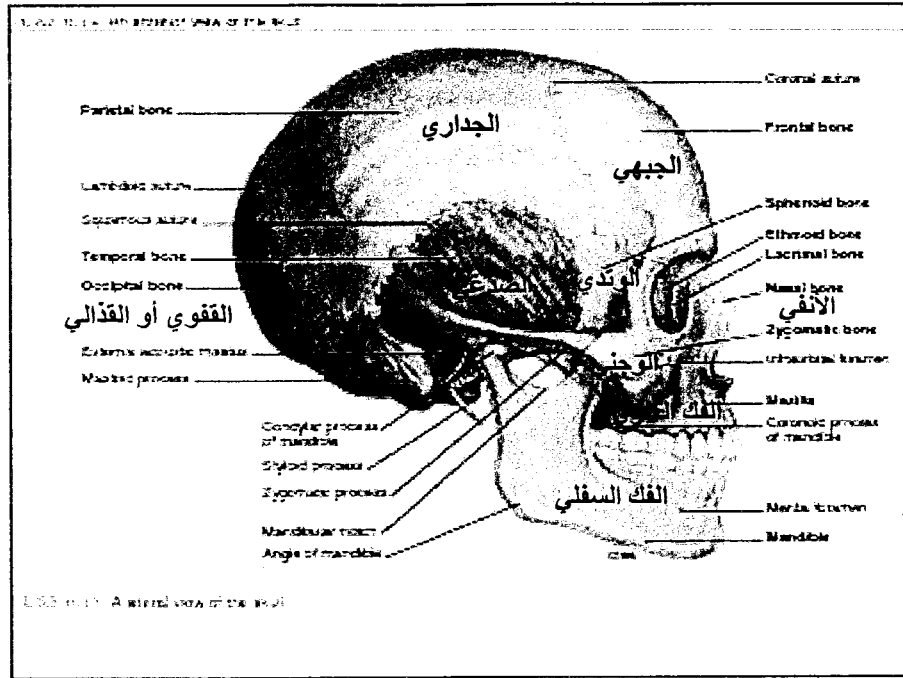


الجمجمة العصبية (قبة وقاعدة)



- مؤلفة من عظام مفردة وعظام مزدوجة.
- العظام المفردة وهي:
 - العظم الجبهي Frontal
 - العظم القذالي (النقوي) Occipital
 - العظم الوترى Sphenoid
 - العظم الغربالي Ethmoid
- العظام المزدوجة هي:
 - العظم الصدغي Temporal
 - العظم الجداري Parietal

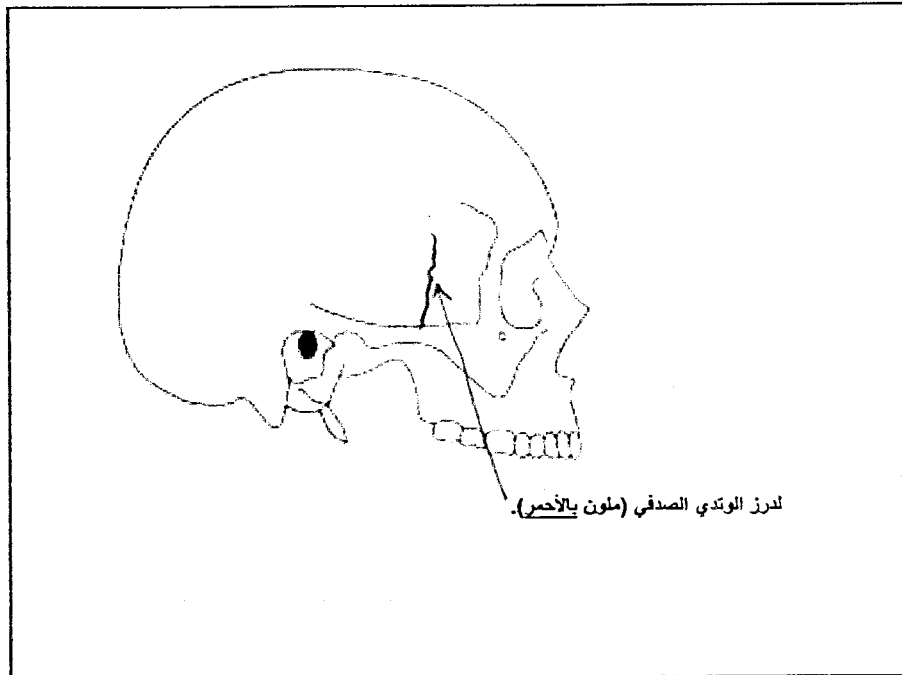
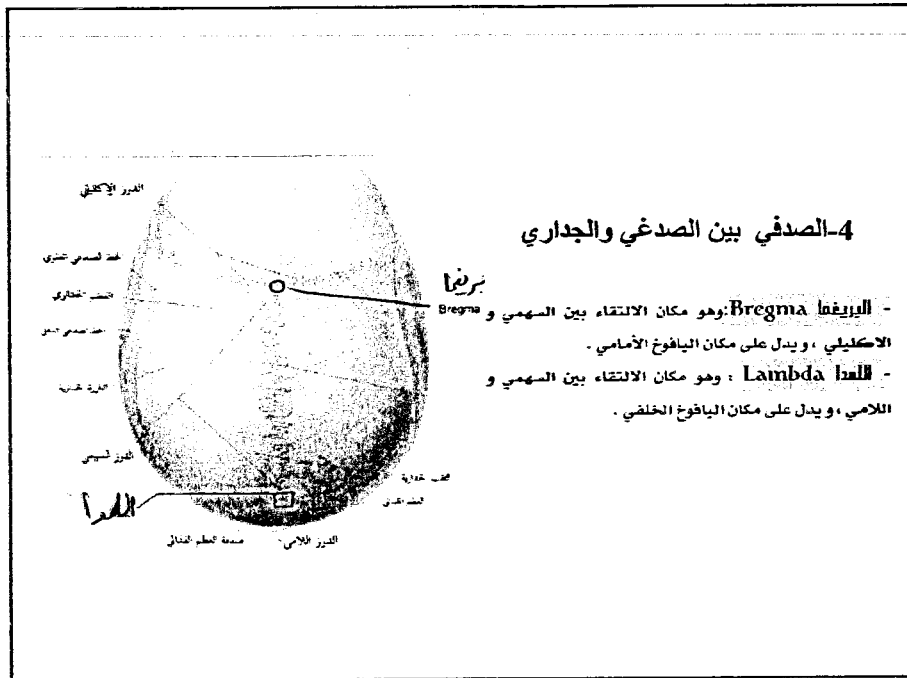




الدروز The sutures

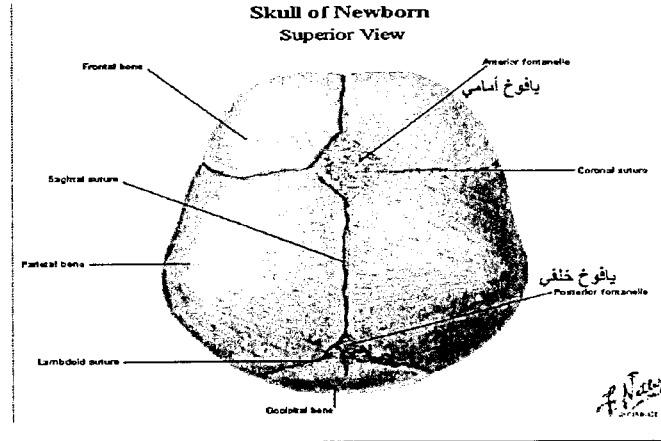
• بين عظام القحف مفاصل غير متحركة رباط غير نسيج ليفي .
 : أربعة رئيسية :

- 1- الجبهي مع الجداريين .
- 2- السهمي : بين الجداريين
- 3- اللامي بين الجداريين والقذالي .
- 4- الصدفي بين الصدغي والجداري.

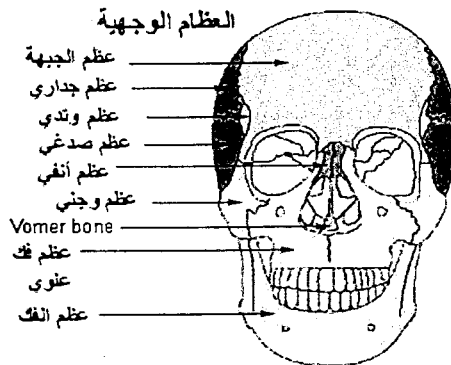


اليوافيخ Fontanelles

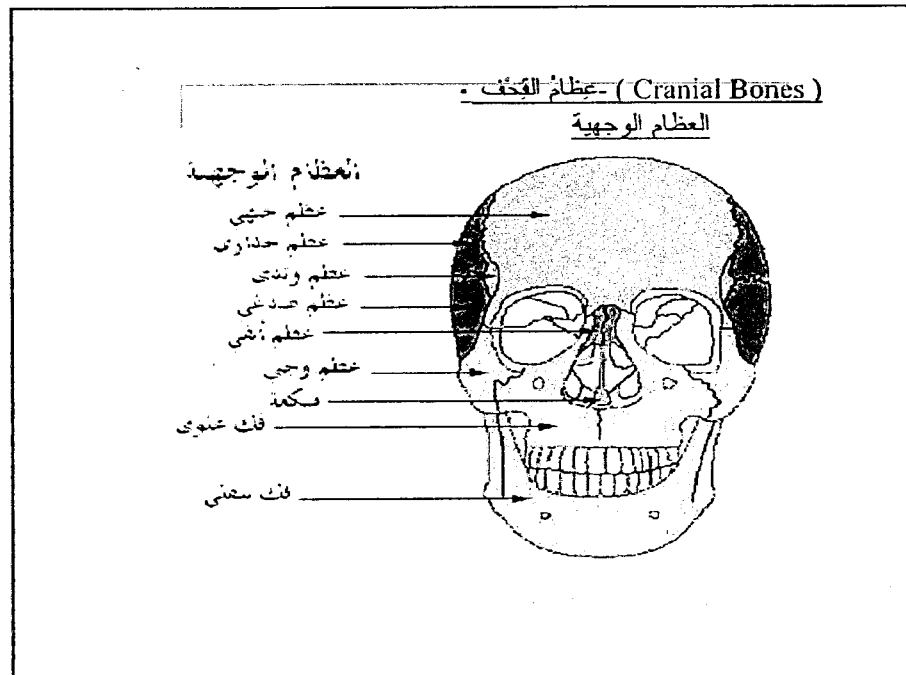
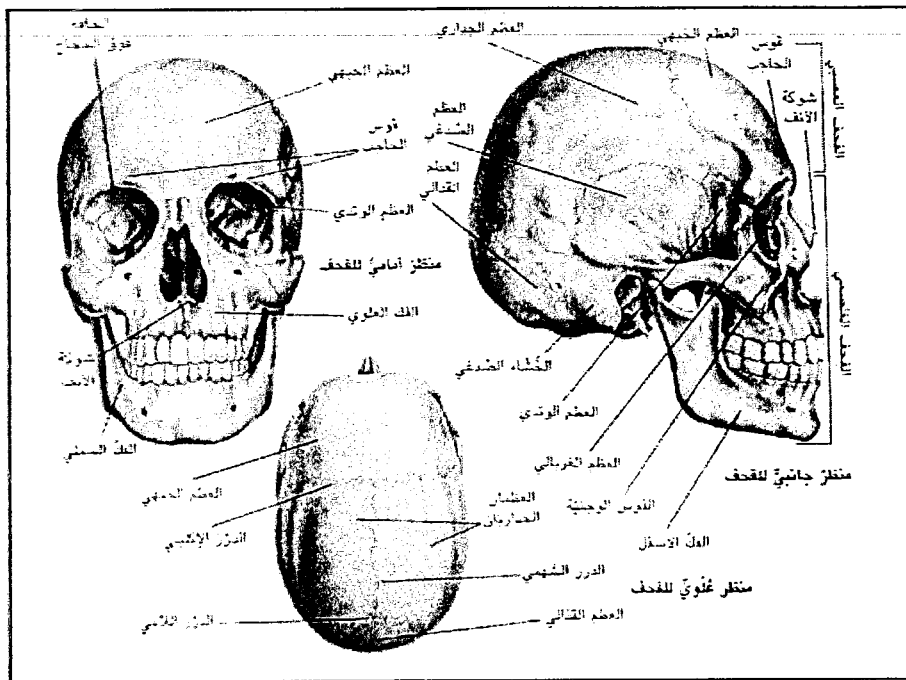
- تعظم غير مكتمل عند الولادة, منطقة عشائية.
- اليافوخ الأمامي : بين الجبهيين والجداريين . ينغلق في عمر الـ 18 شهر بعد الولادة .
- اليافوخ الخلفي : بين الجداريين والقذالي ينغلق في السنة الأولى بعد الولادة .

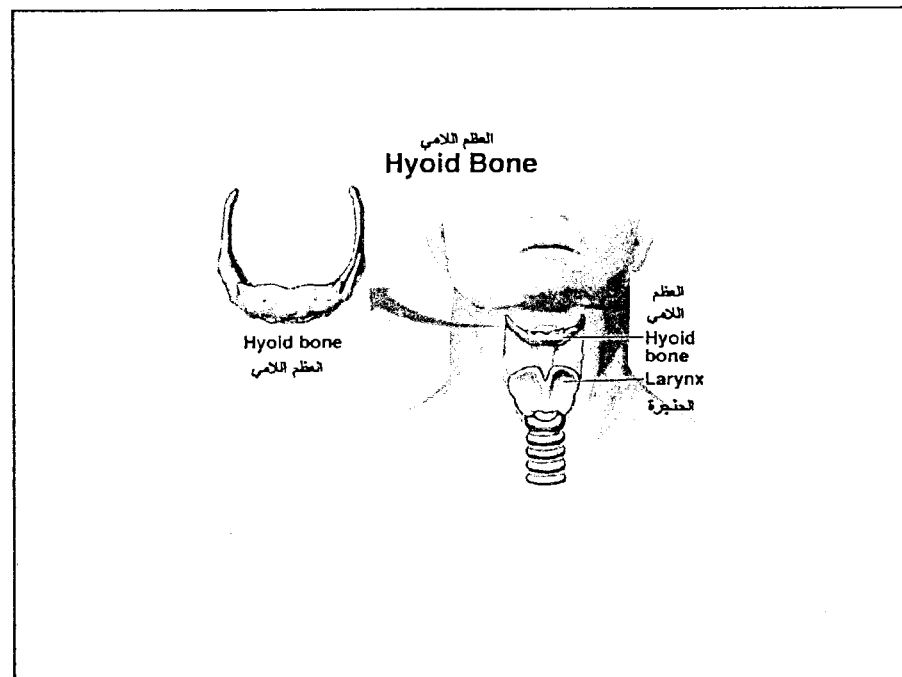
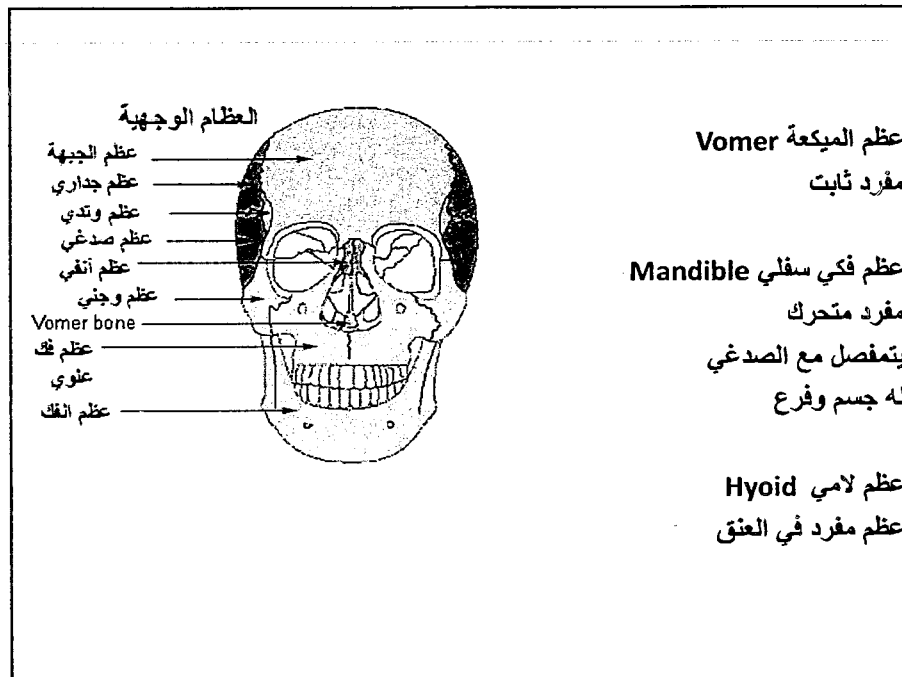


الجمجمة الوجهية (عظام الوجه)



- 14 عظماً منها
- عظام وظيفية zygomatic
- عظامان فكيان علويان Maxilla يساهم في الحجاج, جوف الأنف, جوف الفم
- عظامان جنكيان Palatine
- عظامان أنفيان Nasal
- عظامان دمعيان Lacrimal



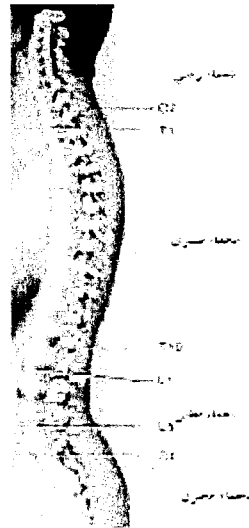


The vertebral column العمود الفقري

- محور الجسم، يحمل الرأس، ويرتبط إلى الأطراف بالحزام الكتفي والحوضي
- يتم فصل مع الأضلاع في الخلف،
- يحمي ضمن القناة الفقرية النخاع الشوكي.

الانحناءات الفيزيولوجية للعمود الفقري

- انحناء رقبتي ذو تحدب أمامي
- انحناء صدري ذو تقعر أمامي
- انحناء قطني ذو تحدب أمامي
- انحناء حوضي : ذو تقعر أمامي



الانحناءات البدئية والثانوية

- الانحناءان الصدري والحوضي بدئيين (موجودان في الحياة الجنينية)
- الانحناءان القطني والرقبي ثانويان (يظهران بعد الولادة)
- الرقبي عندما يستطيع الطفل ان يسند رأسه ويجلس بشكل مستقيم (شهر تاسع)
- القطني عندما يستطيع المشي (12-18 شهر).



مكونات العمود الفقري

33 فقرة:

7- رقبية (العنقية)

12- ظهرية

5- قطنية

5- عجزية

4- عصبية

ال فقرات العنقية
Cervical Vertebrae
7 عددها

ال فقرات الصدرية
Thoracic Vertebrae
12 عددها

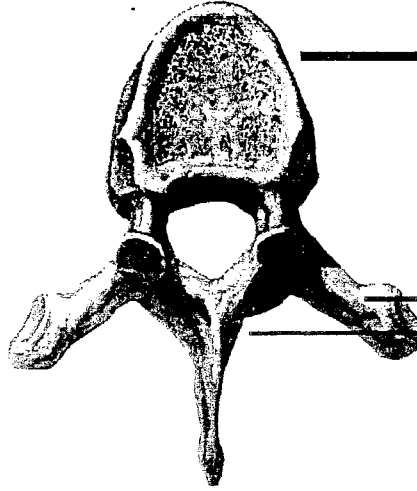
ال فقرات القطنية
Lumbar Vertebrae
5 عددها

العجز Sacrum
عباره عن 5 فقرات
مُنحمة

العصعص Coccyx
عباره عن 4 فقرات مُنحمة



مكونات الفقرة



تتألف الفقرة بشكل عام من

- أ - جسم فقرة
- ب - قوس فقارية
- ضمعتها ثقبه فقرية

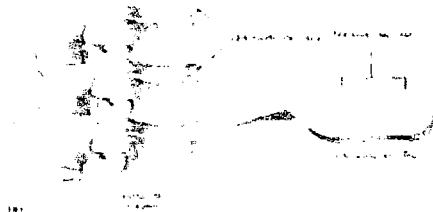
- ج - ناتئ معترض يتجه جانبيًا
- د - ناتئ شوكي نحو الخلف
- هـ - إلى الأعلى سطوح مفصليّة علوية وإلى الأسفل سطوح مفصليّة سفلية

تمفصل الفقرات

- أجسام الفقرات مع بعضها (جسم فقرة مع جسم فقرة أخرى أسفل منها) بينهما قرص ليفي غضروفي يحوي مادة جيلاتينية (نواة لبية).

- تمفصل بين نتوءات مفصليّة علوية مع نتوءات مفصليّة سفلية على القسم المعترض لكل فقرة مع الفقرة التي تليها.

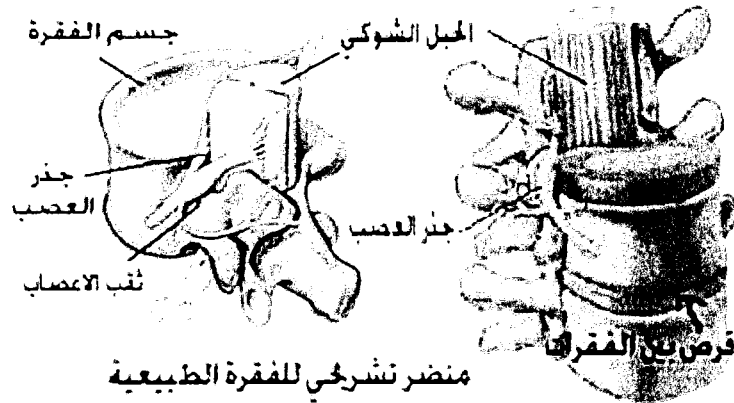
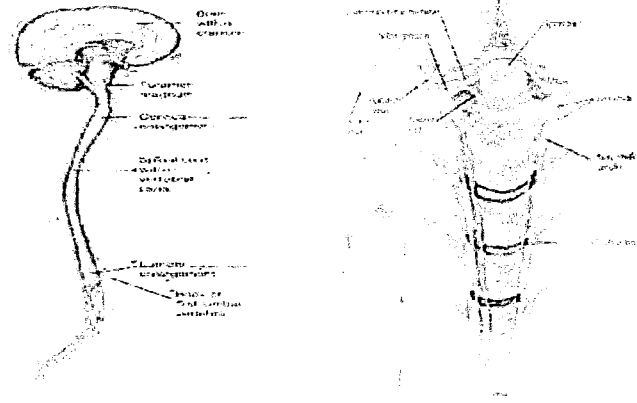
تخرب القرص وخروج النواة اللبية قد يؤدي لاتضغاط جذر العصب الشوكي





القناة الشوكية Spinal canal

- تتشكل القناة الشوكية *spinal cord* بين الثقوب الفقرية المتتالية
- تحمي الحبل (النخاع) الشوكي وملحقاته.

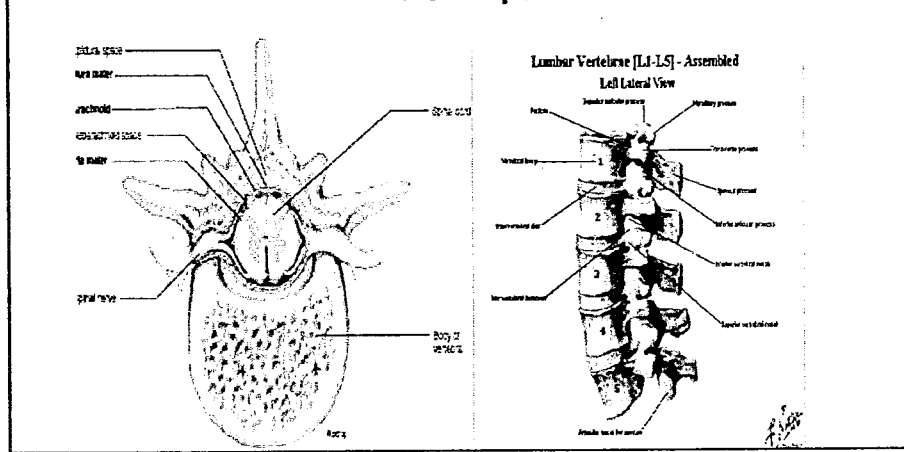


منظر تشريحي للفقرة الطبيعية

الثقبية بين الفقرية the intervertebral foramina

حين تتراكم الفقرات المتتالية -

بين كل فقرتين ثقبين جانبيين هي الثقب بين الفقرية لمرور الاعصاب -
والأوعية المرافقة spinal nerves الشوكية



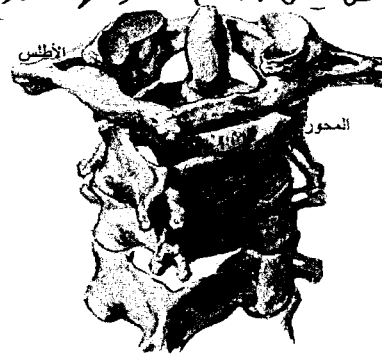
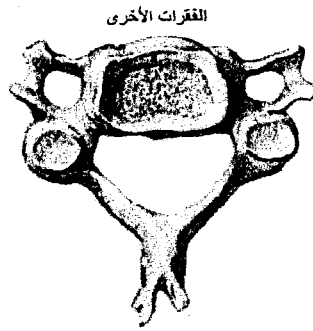
1 - الفقرات الرقبية Cervical vertebra

(7 فقرات)

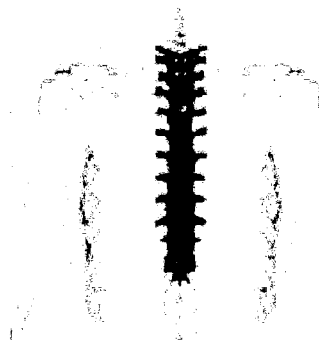


1 - الفقرات الرقبية Cervical vertebra (7 فقرات)

- تتميز بثقبية ضمن الناتئ المعترض وشق على الناتئ الشوكي.
- يمر من الثقبية الشريان الفقري الذي يغذي القسم الخلفي للدماغ
- انفقرتين الأولى (الأنفسي، أو الظهرية) والثانية المحور لهما شكل مختلف عن باقي الفقرات الرقبية
(الأطلس ليس للجسم، المحور لا صدر)



2 - الفقرات الصدرية أو الظهرية Thoracic (12 فقرة)



2 - الفقرات الصدرية أو الظهرية Thoracic (12 فقرة)

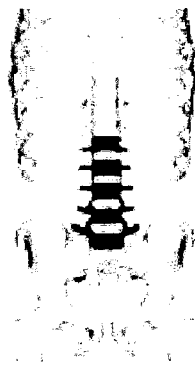
-تتميز بـ :

وجبهات مفصليّة على جانبي أجسام الفقرات للتمفصل مع رؤوس الأضلاع
ووجبهات مفصليّة على النواتئ المعترضّة (عدا 11 و12) للتمفصل مع الحديبات الضلعيّة
ونواتئ شوكية مائلة



عدد الفقرات 12

3 - الفقرات القطنية The Lumbur .v



3 - الفقرات القطنية The Lumbar .v عددها 5

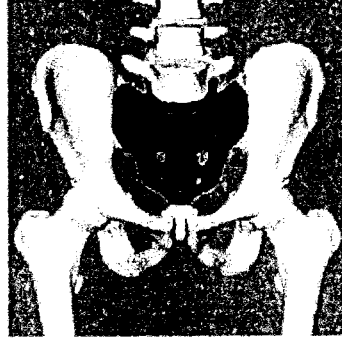
الفقرات الأكبر بعدد 5
تصغر النواتئ المعترضة .
النواتئ الشوكية شبه أفقية .
غياب الثقوب ضمن النواتئ المعترضة .
غياب الوجيحات المفصليّة على جانبي جسم الفقرة .

4 - الفقرات العجزية The Sacrum (5 فقرات)

تلتحم مع بعضها البعض وتكوّن عظم العجز.
تنوء مفصلي علوي

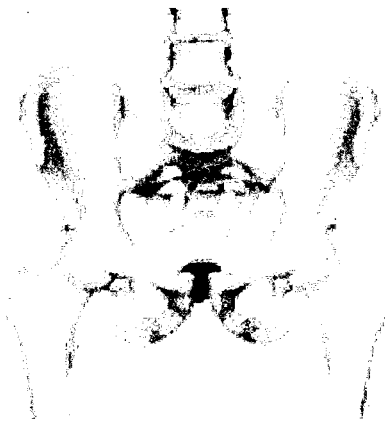
مظهر أمامي
ثقب عجزية أماميه
مظهر خلفي

4 - الفقرات العجزية The Sacrum (5 فقرات)



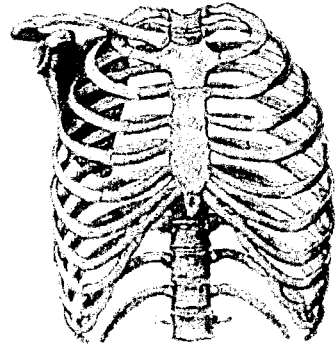
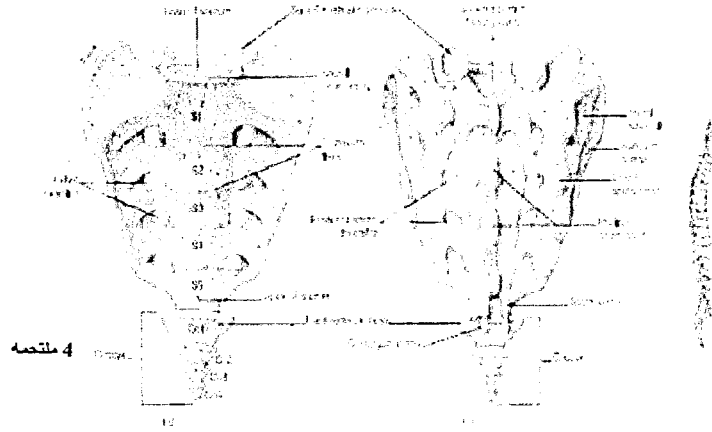
5 فقرات ملتحمة مع بعضها لتكون العجز (ملتحمة مكونة عظماً واحداً)

5 - الفقرات العصعصية The Coccyx (4 فقرات)



5 - الفقرات العصبية The Coccyx (4 فقرات)

- ملتحمة مع بعضها أيضاً .

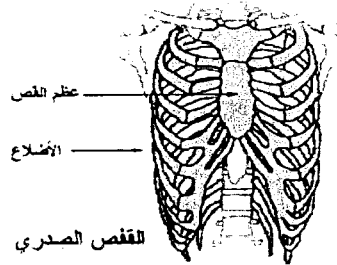


القفس الصدري

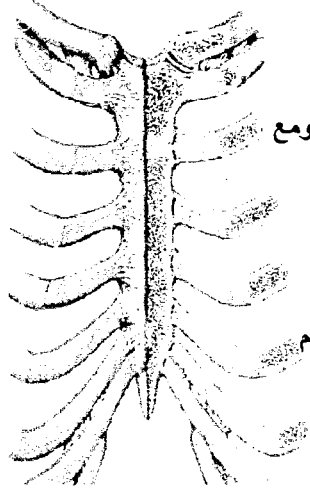
- يحتوي جوف الصدر ويتشكل من :
 - عظم القفص بالأمام
 - العمود الفقري الصدري بالخلف
 - الأضلاع وغضاريقها الضلعية

تمتد بينهما

عدد الأضلاع 12 زوج



عظم القص



- عظم مسطح من ثلاثة أقسام
- قبيضة تتفصل مع الترقوة و غضروف الضلع الأول ومع جسم القص
- الجسم : يتمفصل مع الغضاريف الضلعية
- ناتئ الرهاية (الخنجري) : صفيحة غضروفية (تتعظم مع تقدم العمر)

